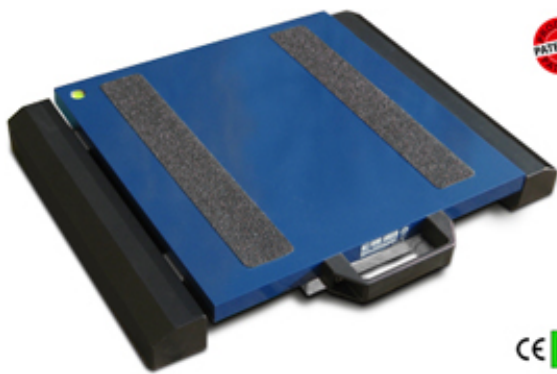
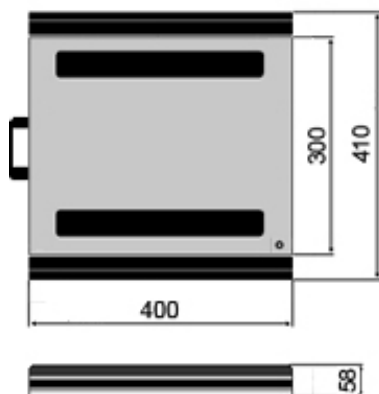


"WWSB" FAHRZEUGWAAGENPLATTFORMEN



WWSB Plattformen



Abmessungen in mm



Plattformen zur Realisierung von Wägesystemen für mittelgroße Fahrzeuge (Autos, Carts, Vans, etc); hohe Genauigkeit bei großer Stabilität

EIGENSCHAFTEN

- Abmessungen: 400x410mm. Höhe 58mm. Gewicht ca 14,5kg.
- Ladefläche: 400x300mm.
- Robuste Bauweise aus speziellem Aluminium mit geringem Gewicht und hoher Widerstandsfähigkeit bei rauen Arbeitsbedingungen.
- Kabel mit Schnellanschluss, Plattformseite.
- 10m Kabel für die Verbindung zwischen Plattform und Anzeigegerät.
- IP65 Aluminium Wägezellen.
- Spezieller Antirutschgummi unter der Plattform sorgt für festen Halt auf allen Oberflächen.
- Sehr einfache und zuverlässige Verbindung der Waage mit dem Anzeigegerät.
- Die WWS Plattformen sind patentiert unter der Nummer: 1.342.302.
- Eichfähig nach CE-M.



Optionen (werden nur im Werk eingebaut)

- Hochauflösende Ausführung für die innerbetriebliche Anwendung.

Eichung bei eichfähigen CE-M Plattformen

- Die Plattformen sind verwendbar in Verhältnis zu Dritten:
 - Beim **Systemen mit Einzelwägezelle**, die für die Wiegung von Fahrzeugen nicht benutzt werden.
 - Beim **Radlastwaagen** (mit Dini Argeo Gewichtsanzeigegerät), wo die Zahl der Plattformen gleich zur Zahl der Räder ist. Sowohl das Gewicht des einzelnen Rad als auch das Gesamtgewicht sind im Verhältnis zu Dritten verwendbar denn beiden sind mit einer Wägung bestimmbar.
- **ACHTUNG:** Beim Achslastwaagen mit zwei WWS Plattformen, ist das Gewicht nur für den internen Gebrauch.

Verfügbare Versionen

Code	Fläche (LxP) mm	Wägebereich max kg	Ziffernschritt kg	CE-M Ziffernschritt kg	HR Ziffernschritt kg
WWSB600	400x300	600	0,2	--	--
WWSB1500	400x300	1500	0,5	--	--
WWSB3T	400x300	3000	1	--	0,1
WWSB6T	400x300	6000	2	--	0,2
WWSB8T	400x300	8000	5	--	0,5
WWSB600M	400x300	600	--	0,2	--
WWSB1500M	400x300	1500	--	0,5	--
WWSB3TM	400x300	3000	--	1	--
WWSB6TM	400x300	6000	--	2	--
WWSB8TM	400x300	8000	--	5	--

ANMERKUNG:

- Der CE-M Ziffernschritt bezieht sich auf das Gewicht der einzelnen Plattform.
- Der CE-M Ziffernschritt, der bei den Radlastwaagensystemen (4 Plattformen) angezeigt wird, ist gleich der Summe der Ziffernschritte der einzelnen Plattformen, aber aufgerundet. Zum Beispiel: bei 4 geeichten Plattformen mit Ziffernschritt 200g, wird die geeichte Gewichtssumme mit einen Ziffernschritt in Höhe von ca. 1Kg ausgegeben.



Code	Beschreibung
DFWKRP	Gewichtsanzeige in Rack Version mit spezifisches Programm für Anwendungen der Fahrzeugwägung, mit Transportkoffer, 17 Tasten, hintergrundbeleuchtetes LCD Display, Datum/Uhrzeit und Thermodrucker.
3590EKR03P	Gewichtsanzeige in "AF03" Version für Fahrzeugwägesysteme mit Drucker, ABS Transportkoffer, LED Display, Graphisches LCD-Display, Tastatur mit 25 Tasten.
3590EKR08P	Gewichtsanzeige in "AF08" Version für Radlastsysteme und Achslastssystemen mit Drucker, ABS Transportkoffer, LED Display, Graphisches LCD-Display, Tastatur mit 25 Tasten.

Optionen (werden nur im Werk eingebaut)

Code	Beschreibung
EHR	Hochauflösende Ausführung für die innerbetriebliche Anwendung.
WWSIP68	Schutzgrad IP68 für die WWS Plattformen, komplett mit IP68 Steckverbindern und PUR-Kabel.

Wichtigste verfügbare Konfigurationen

Code	Beschreibung
CBWWS	Anschlusskabel zwischen WWS Plattform und Anzeigegeraet im Koffer (nur als Ersatzteil). Achtung: nicht geeignet fuer WWS Plattformen mit der Option IP68 Schutzart.

Anschließbare Anzeigegeräte	DFWKR	3590EKR03	3590EKR08
			
Eigenschaften	>> zum technischen Datenblatt	>> zum technischen Datenblatt	>> zum technischen Datenblatt
Funktionen	<ul style="list-style-type: none"> - Radlastwägung - Achslastwägung - Eingang / Ausgang (ohne Speicher) - Berechnung Massen-Mittelpunkt 	<ul style="list-style-type: none"> - Fahrzeugwägung - Eingang / Ausgang (mit Speicher) 	<ul style="list-style-type: none"> - Radlastwägung - Achslastwägung - Berechnung Massen-Mittelpunkt
Max. LeseKanäle	4	2	4
Max. Plattformen	4 (bis zu 8, 2 pro Kanal)	8 (entzerrt)	4 (bis zu 8, 2 pro Kanal)
Visualisierung	<ul style="list-style-type: none"> - Einzelne Kanäle - Kanalkombinierung - Gesamtgewicht 	<ul style="list-style-type: none"> - Gesamtgewicht 	<ul style="list-style-type: none"> - einzelne Kanäle - einzelne Achsen - Gesamtgewicht - Massen-Mittelpunkt
Druckbild	<ul style="list-style-type: none"> - Briefkopf - einzelne Kanäle - Kanalkombinierung - Gesamtgewicht - Differenz Eingang / Ausgang - Massen-Mittelpunkt 	Vollständig programmierbar	Vollständig programmierbar
Archiv	-	<ul style="list-style-type: none"> - Kunden - Fahrzeuge - Material 	- Daten
Eichung	<ul style="list-style-type: none"> - Gewicht der einzelnen Plattform - Gesamtgewicht (nur im Modus Radlastwägung) 	<ul style="list-style-type: none"> - Gesamtgewicht 	<ul style="list-style-type: none"> - Gewicht der einzelnen Plattform - Gesamtgewicht (nur im Modus Radlastwägung)

INSTALLATION VON ACHLASTWÄGESYSTEMEN:

