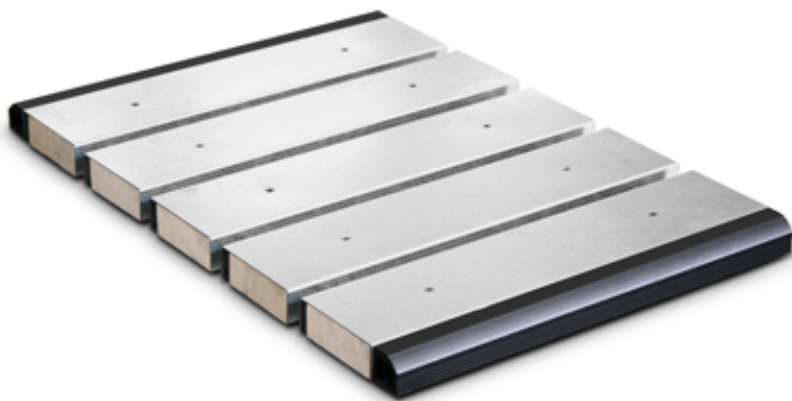


# HÖHENMODULE SERIE „WWSLM“ FÜR DIE ACHSLASTWÄGUNG



Module zur Höhenanpassung.



Nützlich für den Aufbau von mobilen oder festen Achslastwägestationen mit beliebiger Länge.

**Befahrbare Höhenmodule kombinierbar mit den Plattformen der Serie WWSE, für die Schaffung von mobilen oder festen Achslastwägestationen, und mit den Plattformen der Serie WWSD, für dynamische Wägeanwendungen. Verbessern beachtlich die Wägeresultate.**

## TECHNISCHE EIGENSCHAFTEN

- Abmessungen des einzelnen Moduls (lxwxh):  
WWSELM und WWSDLM Versionen  
1200x700x52mm, Gewicht ca. 28 kg.  
WWSFLM Version 1200x900x71mm, Gewicht ca. 40 kg.
- Max. Wägebereich jedes Moduls: bis zu 10t.
- Robuste Struktur aus Holz, mit Schutzverkleidung aus Metall.
- Minirampen aus Aluminium, um die Auffahrt / Abfahrt des Fahrzeugs zu erleichtern.
- Spezielles vulkanisiertes Antirutschgummi für maximalen Halt auf jeder Oberfläche.
- Verbindungs-Bausatz zwischen den Modulen und Bodenfixierung, serienmäßig
- Sowohl für statische als auch dynamische Wägeanwendungen verwendbar.

## VORTEILE

- Bessere Verteilung der Lasten
- Verringerung des Einflusses der Aufhängungen während der Wägung.
- Verringerung des Höhenunterschiedeffekts (wichtig bei Fahrzeugen mit mehr als zwei Achsen).
- Leicht zu installieren und abzubauen, für mobile Wägestationen.
- Verringerung der Kosten und der Zeiten für die Installation.
- Modularität: durch das Hinzufügen von mehreren Modulen ist eine schnelle Ausweitung der Wägezonenlänge je nach den Bedürfnissen möglich.
- Reduzierte Ausmaße zur Erleichterung des Transports und der Lagerung bei längerer Nichtgebrauchszeit.

## Levelling modules for axle weighing: Available versions

Code	Beschreibung
<b>WWSELM</b>	Höhenabgleichmodule für Achslastwägung mit Plattformen der serie WWSE, Abmessungen 1200x700x52mm, Gewicht 28kg, Anschluss -und Fixierungs-set Serienmässing.
<b>WWSDLM</b>	Höhenabgleichmodule für Achslastwägung mit Plattformen der serie WWSD, Abmessungen 1200x700x52mm, Gewicht 28kg, Anschluss -und Fixierungs-set Serienmässing.
<b>WWSFLM</b>	Höhenabgleichmodule für Achslastwägung mit Plattformen der serie WWSF, Abmessungen 1200x900x71mm, Gewicht 40kg, Anschluss -und Fixierungs-set Serienmässing.

